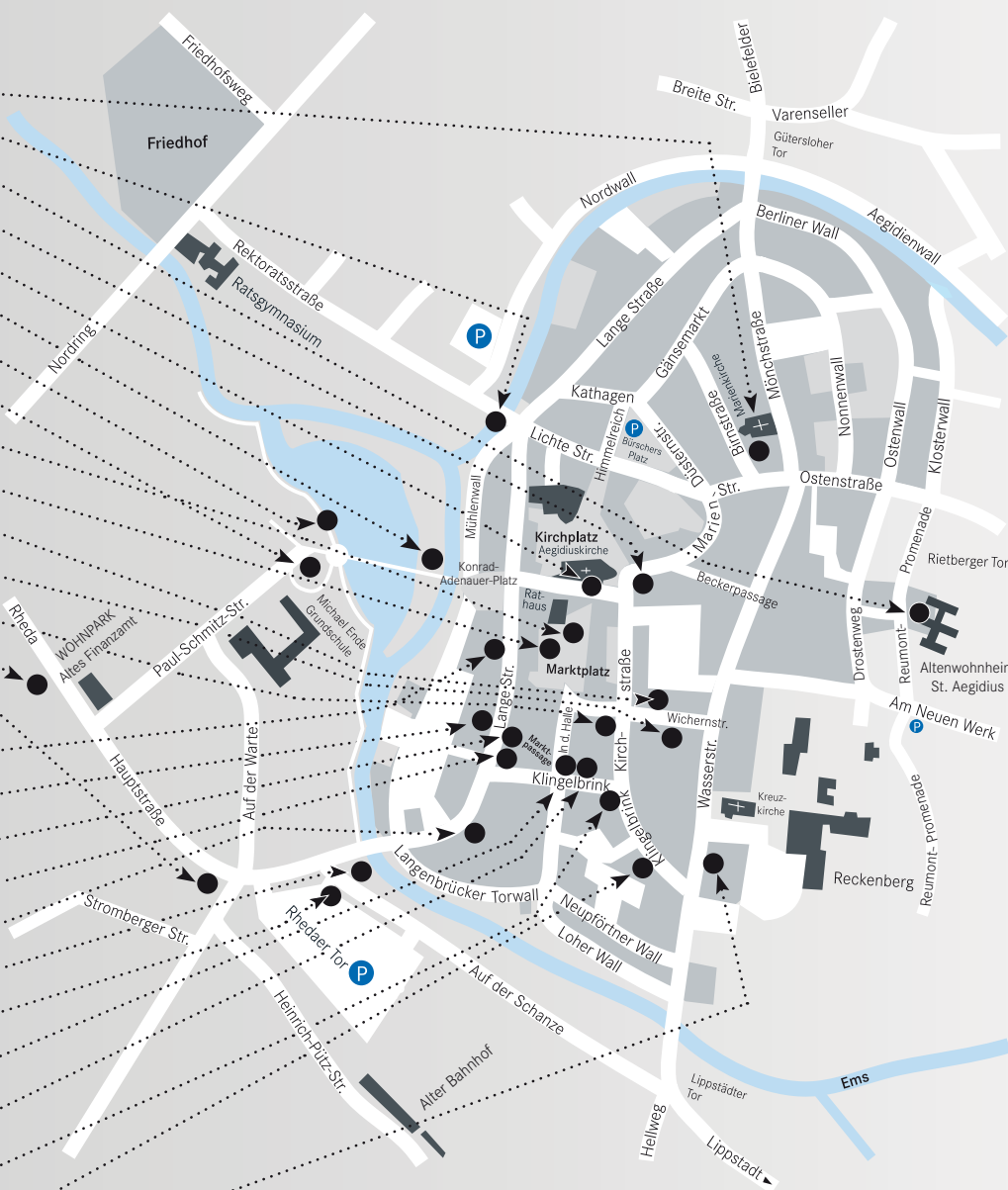


**STANDORTE
DER BETONSKULPTUREN**

- FRANZISKANER, 4 NONNEN, Marienkirche
- BEOBACHTER, Ecke Mühlenwall
- PETER MIT HEIDI & CLARA, Drostenweg
- HIMMELSGUCKER, Marienstr.
- TANZ IN DEN MORGEN, Marienstr.
- STRANDLÄUFER, Emsinsel
- MÄNNER, Seeterrasse
- HELGAS KAFFEEKLATSCH, Wiese am Emssee
- HORRIDO, Marktplatz
- HAMBURGER PAAR, Marktplatz
- HERR IMIG & FRÄULEIN MÜLLER, Wichernstr.
- DAS SCHWEIN EBERHARD, Wichernstr.
- WIEDENBRÜCKER ORIGINAL, Kirchstr.
- SOMMERFEST, Hauptstr.
- SONNENANBETER, Hauptstr.
- LEHREREHEPAAR AUS PINNEBERG, Lange Str.
- EINKAUFSTAG, Lange Str.
- KOCHDUELL, Lange Str.
- FRAU MIT HUND, Lange Str.
- FOTOGROPPE, Lange Str.
- ADRIADNE, Auf der Schanze
- GROSSES TANZPAAR, Auf der Schanze
- MANN MIT HUT, Klingelbrink
- GRAUER MANN & FRAU MIT GRÜNEM KLEID, Klingelbrink
- DER LESENDE MIT VERA, Klingelbrink
- HEIMATFRAU MIT INTELLEKTUELLEM, Klingelbrink
- EINKAUFSFRAUEN, Wasserstr.



AUSSTELLUNG BETONSKULPTUREN
VON CHRISTEL & LAURA LECHNER

ALLTAGSMENSCHEN
Jugenblicke
WIEDENBRÜCK

23. MÄRZ – 19. SEPTEMBER 2021

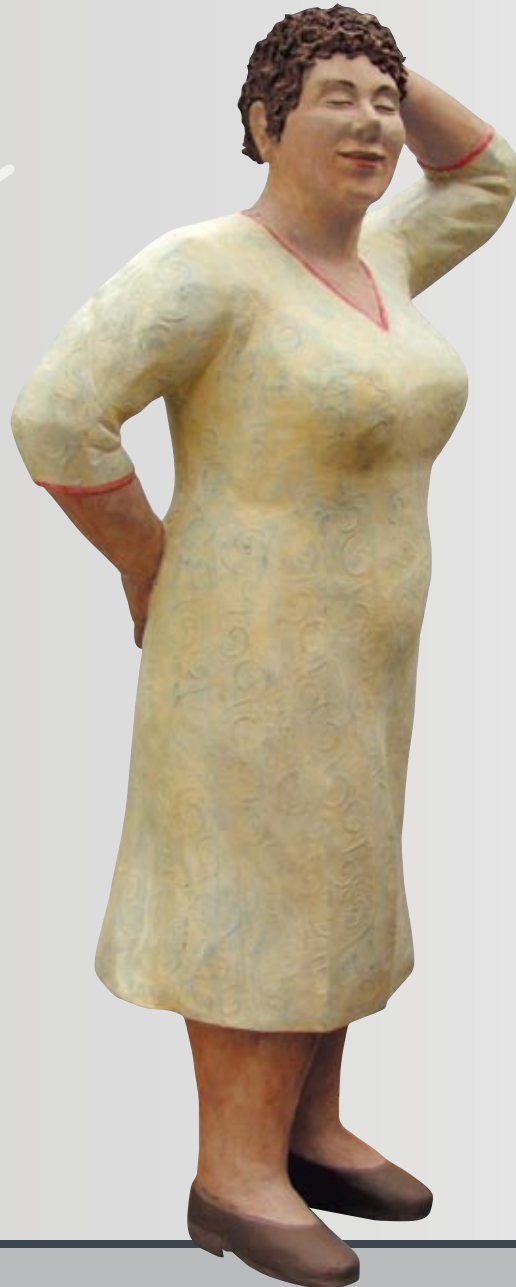


Alltagsmenschen – so nennen die Wittener Künstlerinnen Christel und Laura Lechner ihre rund 90 Skulpturen, die uns vom 23.03. bis zum 19.09.2021 überall in Wiedenbrück begegnen. Einfühlsam und bemerkenswert sind sie an 27 verschiedenen prägnanten Schauplätzen in unser Stadtbild integriert. Die Arbeiten berühren die Menschen und halten ihnen einen Spiegel vor. Christel Lechner: „Gelebtes Leben ist die menschlichste Form der Schönheit“.

1982 legte Christel Lechner die Meisterprüfung in Keramik an der Werkkunstschule Münster ab. Sie lebt und arbeitet in Witten. Seit 1988 befasst sich die Bildhauerin intensiv mit dem Material Beton und arbeitet an lebensgroßen Skulpturen, seit 2004 gemeinsam mit ihrer Tochter Laura.

Inszenierungen und Ausstellungen im öffentlichen Raum u. a.:

- Amsterdam (Niederlande)
- Wels (Österreich)
- Galerie in Haarlem (Niederlande)
- Park von Beervelde, Gent (Belgien)
- Märkisches Museum, Witten
- Innenstadt Witten
- Kulturzentrum Kammgarn, Kaiserslautern
- Innenstadt Langenfeld
- Galerie Gunzenhauser, München
- Potsdamer Platz Arkaden, Berlin
- Innenstadt Kaiserslautern
- Innenstadt Schmallenberg



FOTOGROPPE,
Lange Straße



STRANDLÄUFER,
Emsinsel



WIEDENBRÜCKER ORIGINAL,
Kirchstraße



HORRIDO,
Marktplatz



KOCHDUELL,
Lange Straße



DER LESENDE MIT VERA,
Klingelbrink



Menschen